



**Internationales Fahrturnier  
International Driving Event  
CAI 3\*/CAI 2\*  
Nationales Fahrturnier  
CAN**

**09.04.-12.04.2026**

**Liebe Teilnehmer/innen,  
Herzlich Willkommen zum diesjährigen Fahrturnier  
beim  
„Fahr - und Reitverein Wettringen“.  
Getreu unserem Motto  
„Turnier von Fahrern für Fahrer“  
wünschen wir Euch viel Erfolg und vor Allem viel  
Spaß!**

# **Teilnehmerunterlagen**

**CAN KI. A**

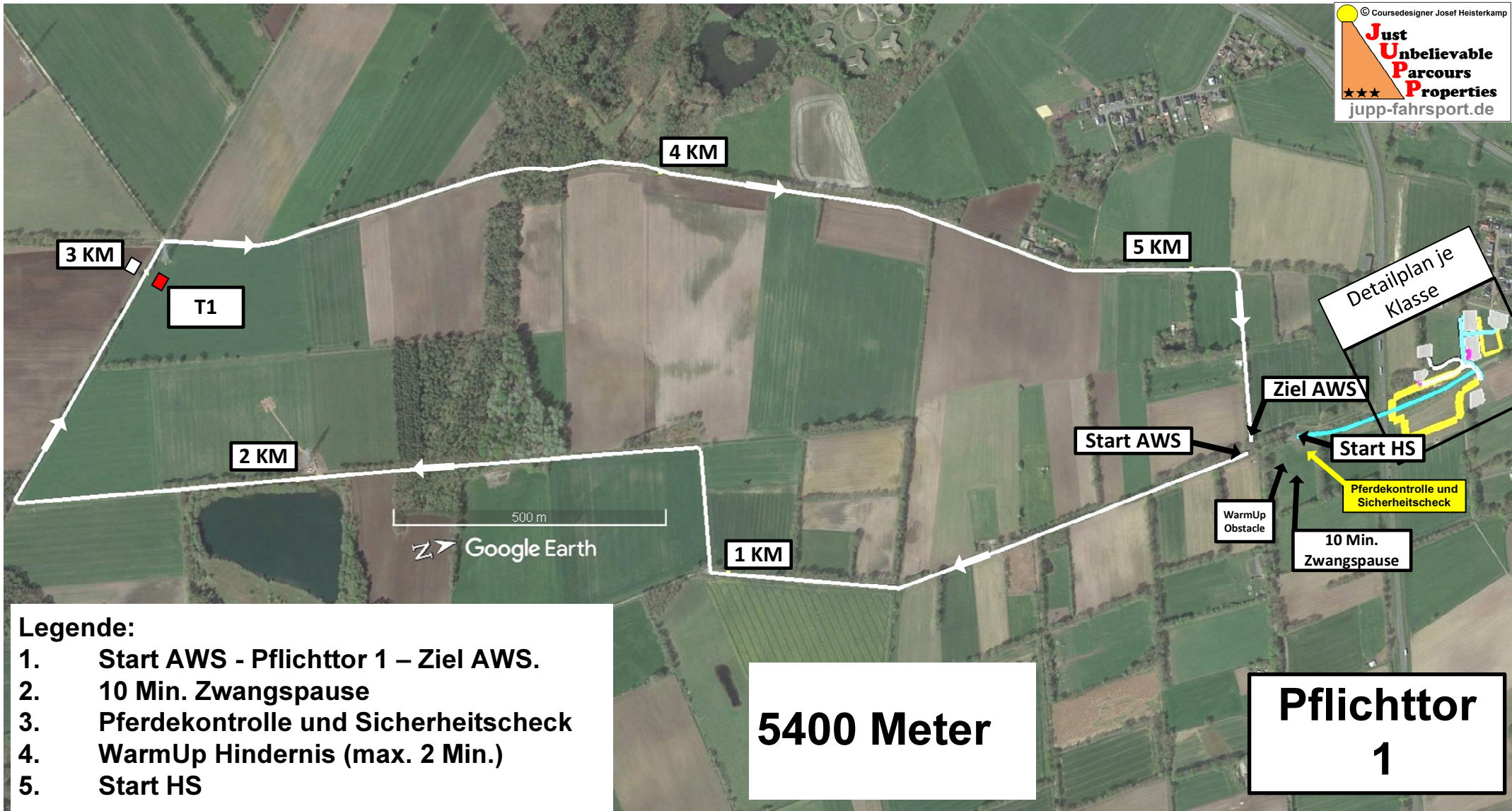




# Internationales Fahrturnier International Driving Event CAI 3\*/CAI 2\* Nationales Fahrturnier CAN

09.04.-12.04.2026

## Aufwärmstrecke für Klasse A und M (National, gem §752 LPO)

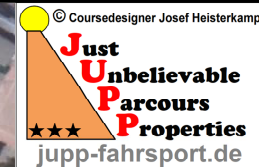




Internationales Fahrturnier  
International Driving Event CAI 3\*/CAI 2\*  
Nationales Fahrturnier CAN

09.04.-12.04.2026

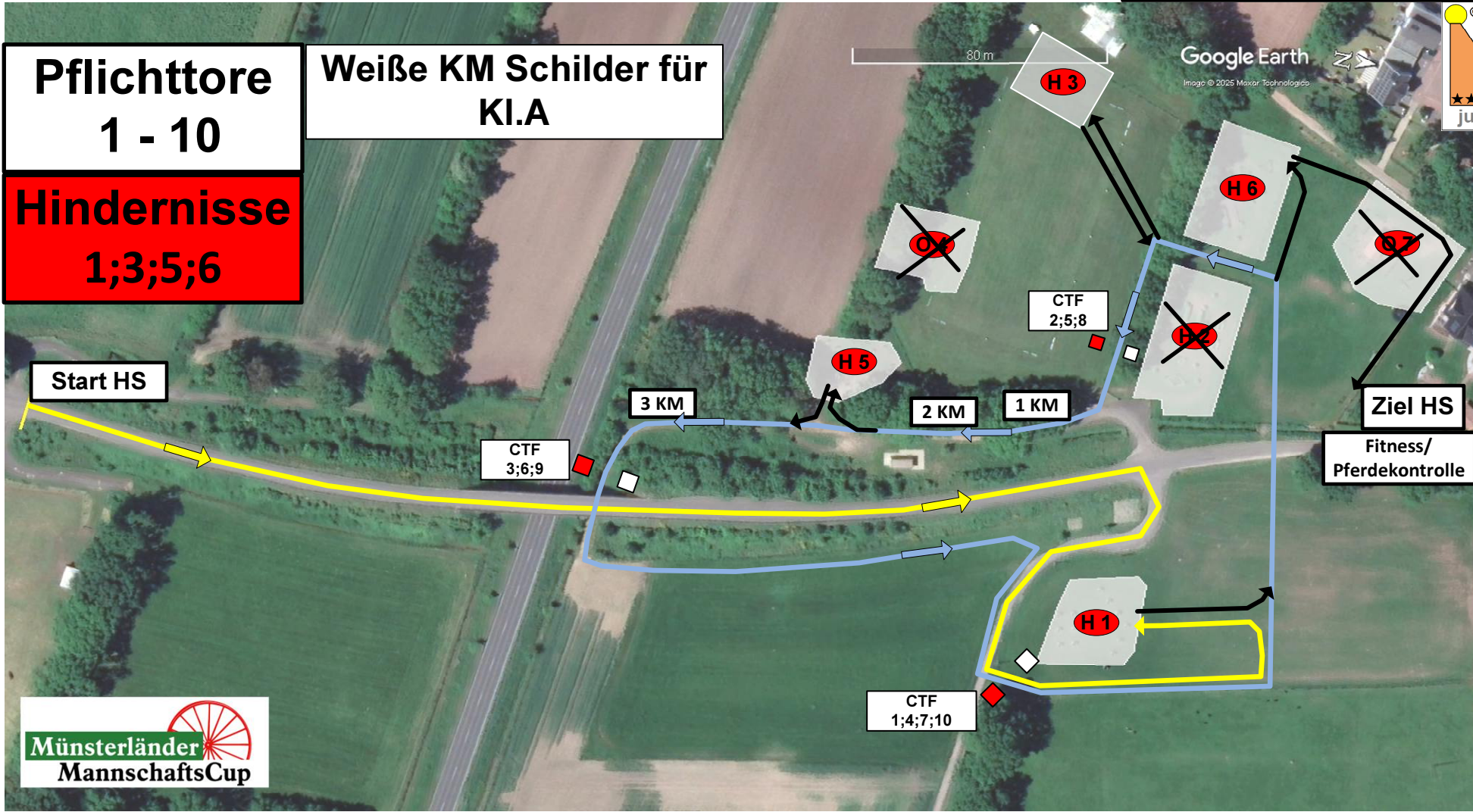
**HS KI. A**  
(Hindernisstrecke g. §752LPO)  
**3800 Meter**



**Pflichttore**  
**1 - 10**

**Hindernisse**  
**1;3;5;6**

**Weißer KM Schilder für KI.A**



Legende: Start HS / CTF1 / **H1** / CTF2 / **1 KM** / CTF3 / CTF4 / **H3** / CTF5 / **2 KM** / CTF6 / CTF7 / CTF8 / **H5** / **3 KM** / CTF9 / CTF10 / **H6** / ZIEL HS. 3800 Meter



Internationales Fahrturnier  
 International Driving Event  
 CAI 3\*/CAI 2\*  
 Nationales Fahrturnier  
 CAN  
 09.04.-12.04.2026

# Times Marathon Geländezeiten

<b>Klasse A national PFERDE</b> Prfg. Nr.: 28;36	Länge in Meter	Tempo KM/h	Minimum Time h:min:sec	Time allowed h:min:sec	Maximum Time h:min:sec	Compulsory Turning Flags/ Pflichttore	Obstacles/ Hindernisse
Aufwärmstrecke	5400	12	00:25:00	00:27:00	00:32:24	CTF 1	
Zwangspause				00:10:00			
Hindernisstrecke	3800	13	00:14:32	00:17:32	00:35:05	CTF 1 - 10	1; 3; 5; 6
<b>Klasse A national PONYS</b> Prfg. Nr.: 24;32	Länge in Meter	Tempo KM/h	Minimum Time h:min:sec	Time allowed h:min:sec	Maximum Time h:min:sec	Compulsory Turning Flags/ Pflichttore	Obstacles/ Hindernisse
Aufwärmstrecke	5400	11	00:27:27	00:29:27	00:35:21	CTF 1	
Zwangspause				00:10:00			
Hindernisstrecke	3800	12	00:16:00	00:19:00	00:38:00	CTF 1 - 10	1; 3; 5; 6



Internationales Fahrturnier  
International Driving Event  
CAI 3\*/CAI 2\*  
Nationales Fahrturnier  
CAN  
09.04.-12.04.2026

**H**indernis **1**  
**O**bstacle

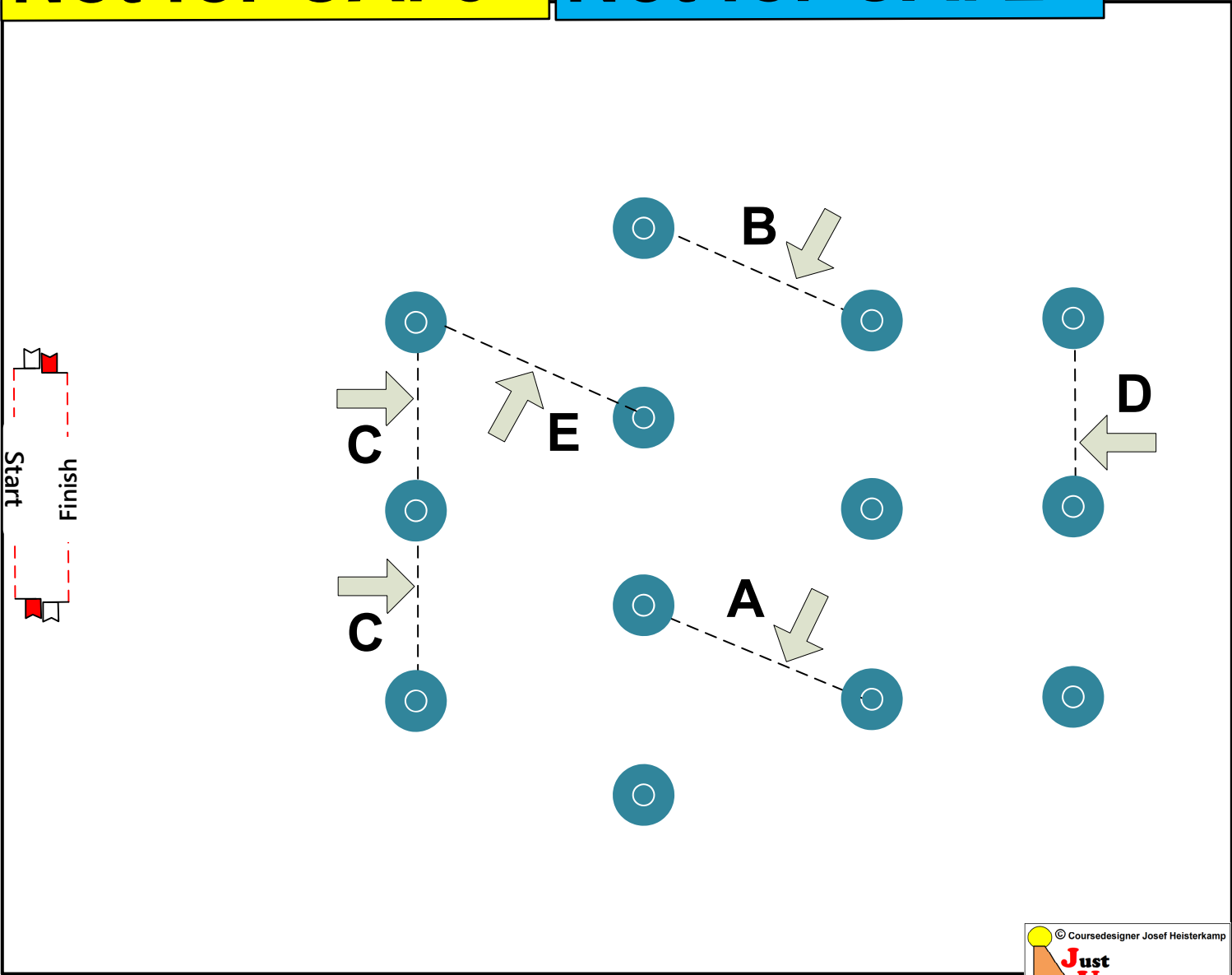
Geländefahren Kl. M  
Prfg.Nr: 40 **Tore A-E**

Geländefahren Kl. A  
Prfg.Nr: 2; 6 und 10 nur **Tore A-D**



**Not for CAI 3\***

**Not for CAI 2\***





Internationales Fahrturnier  
 International Driving Event  
 CAI 3\*/CAI 2\*  
 Nationales Fahrturnier  
 CAN  
 09.04.-12.04.2026

**H**indernis  
**O**bstacle **3**

Powered by:

Meister  
**Schophuis**  
 Zimmerei Dachdeckerei

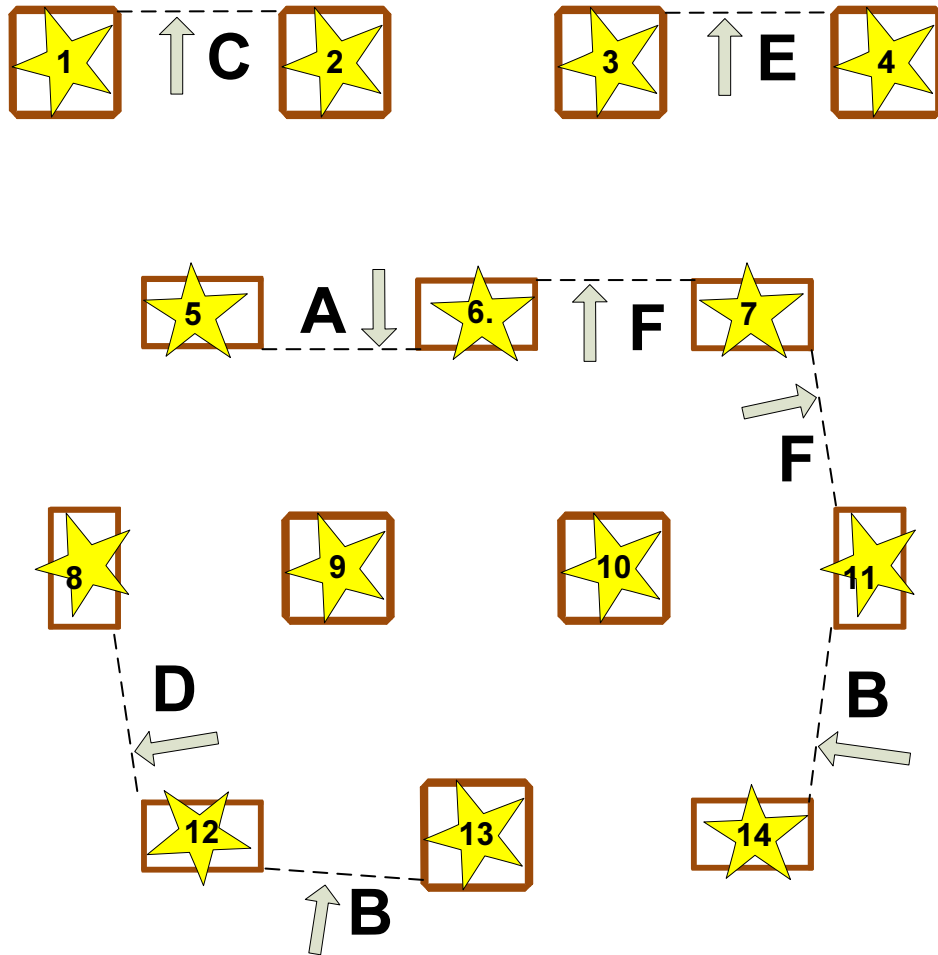
Geländefahren Kl. M Prfg.Nr: 40 nur

**Tore A-E**

Geländefahren Kl. A Prfg.Nr: 2; 6 und 10 nur

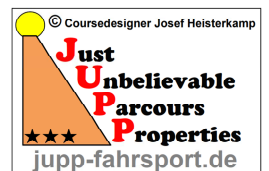
**Tore A-D**

**CAI 3\*** **CAI 2\***



Start / Finish

= 14 Knock Down





Internationales Fahrturnier  
International Driving Event  
CAI 3\*/CAI 2\*  
Nationales Fahrturnier  
CAN  
09.04.-12.04.2026

**H**indernis  
**O**bstacle **5**

Powered by:



**CAI 3\***  
**CAI 2\***

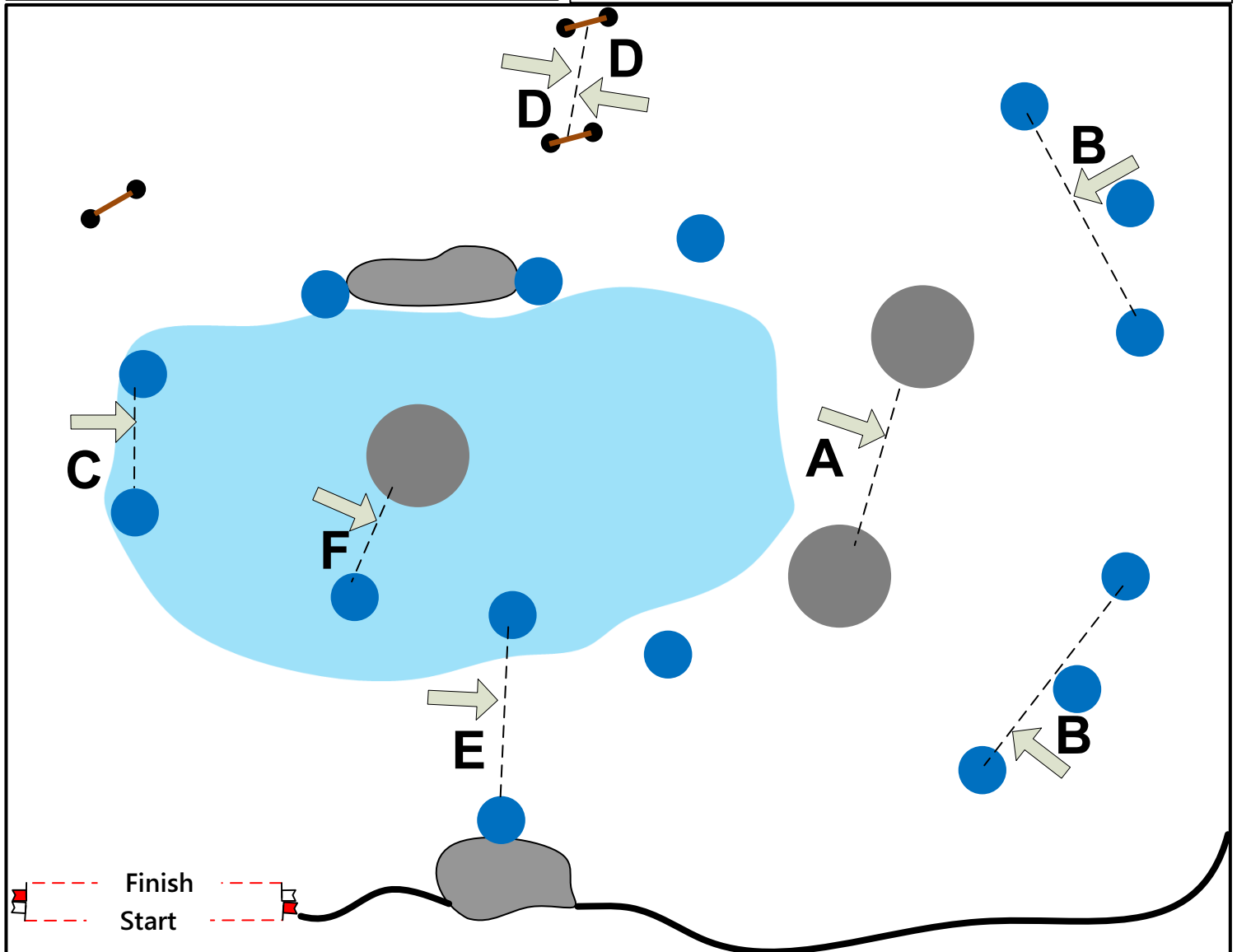
Menzel's  
Wassergraben

Geländefahren Kl. M Prfg.Nr: 40 nur

**Tore A-E**

Geländefahren Kl. A Prfg.Nr: 2; 6 und 10 nur

**Tore A-D**





Internationales Fahrturnier  
International Driving Event  
CAI 3\*/CAI 2\*  
Nationales Fahrturnier  
CAN  
09.04.-12.04.2026

**H**indernis  
**O**bstacle **6**

Powered by:



Elektro Brinner  
Brücke

CAI 3\*

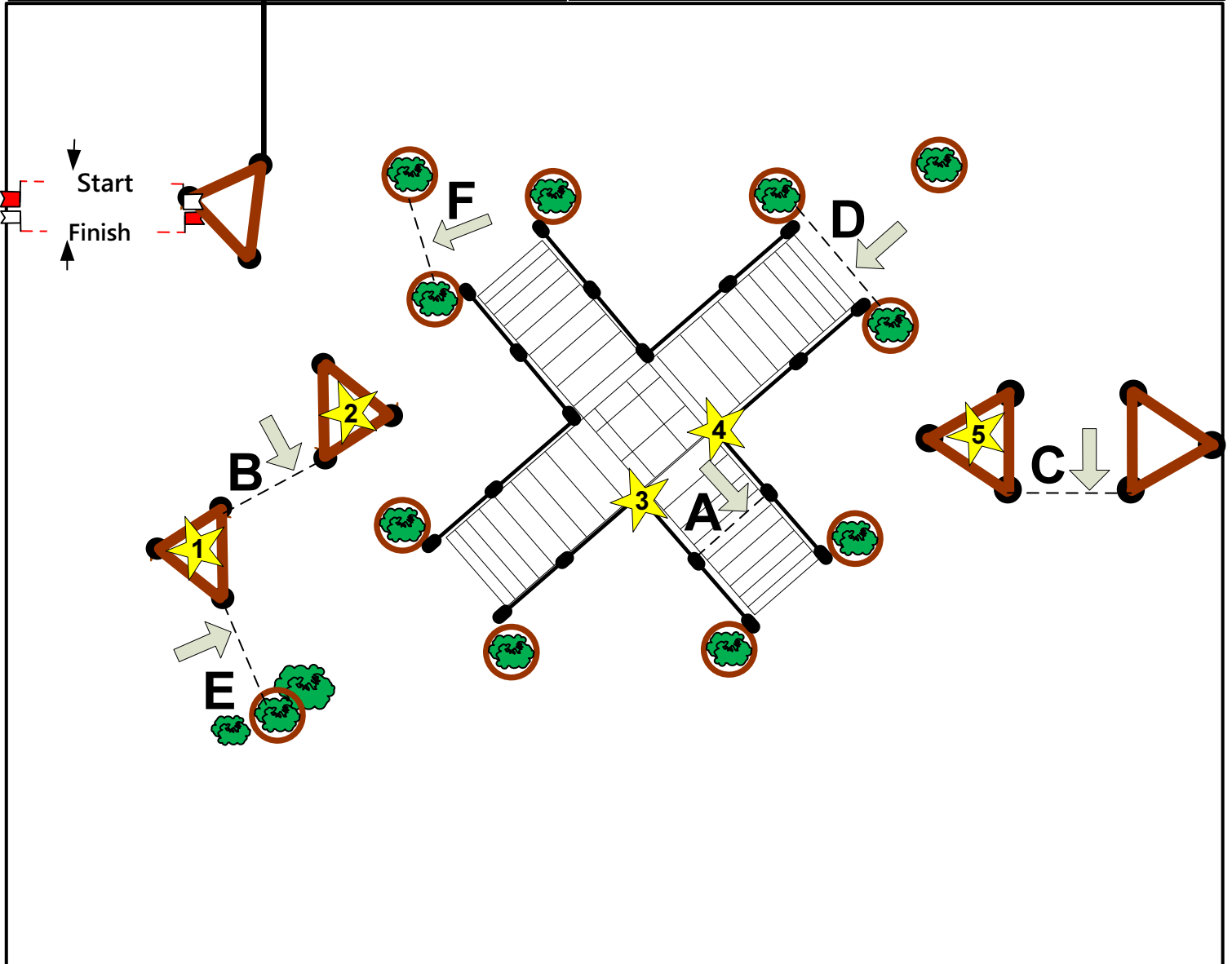
Not for CAI 2\*

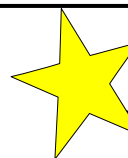
Geländefahren Kl. M Prfg.Nr: 40 nur

Tore A-E

Geländefahren Kl. A Prfg.Nr: 2; 6 und 10 nur

Tore A-D



 = 5 Knock Down

