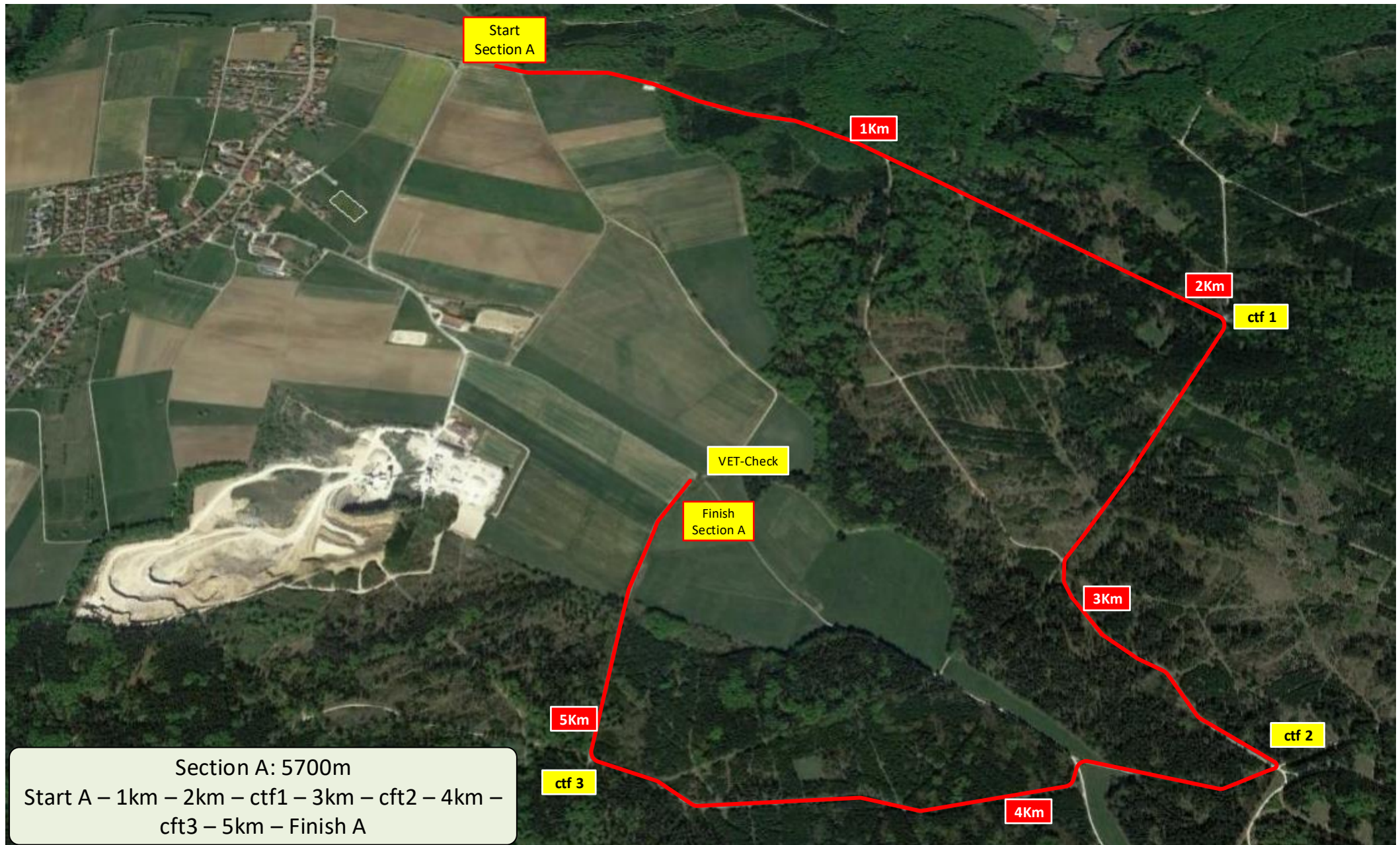


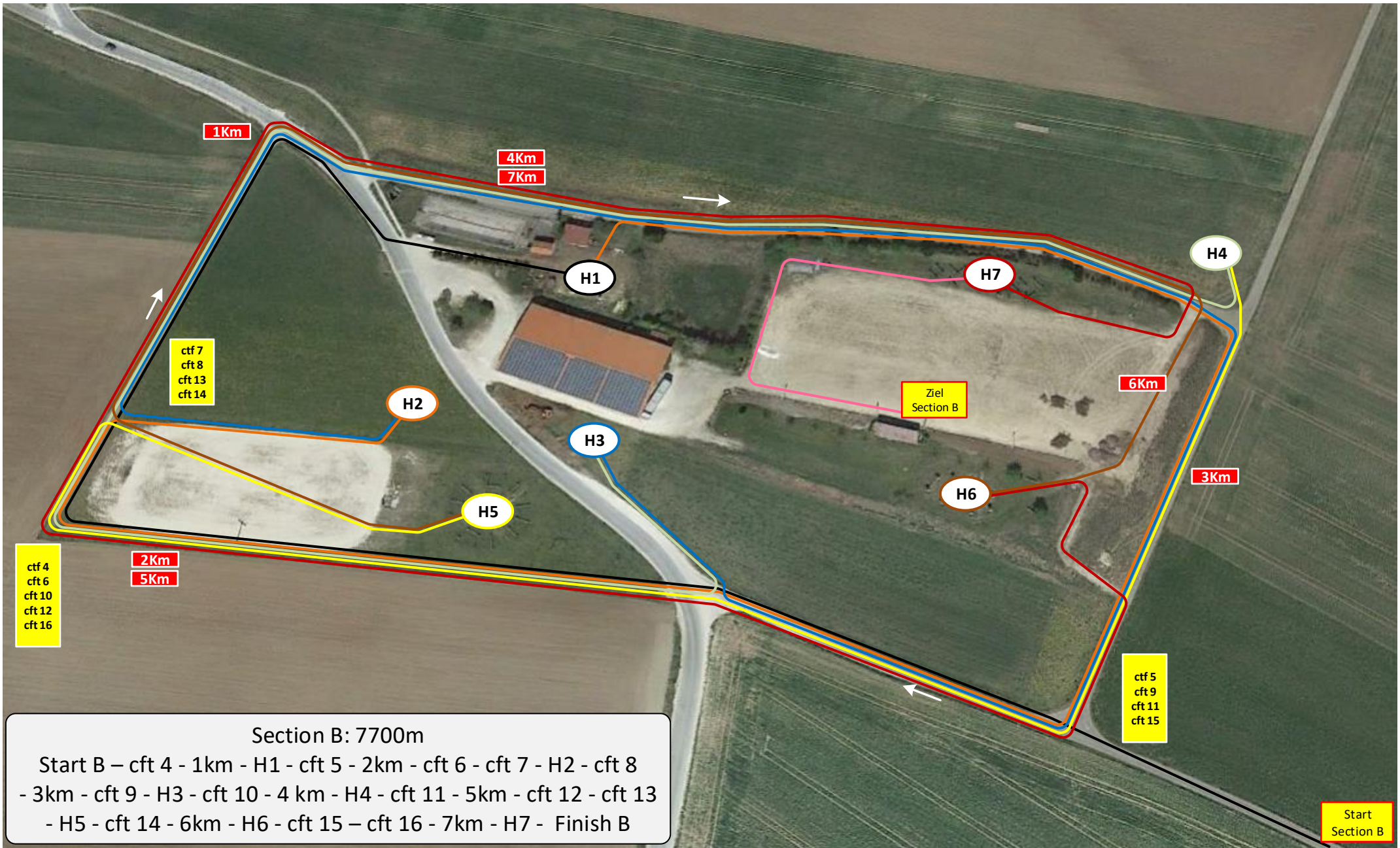


Marathon Section A



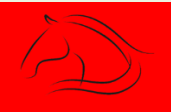


Marathon Section B



Section B: 7700m

Start B – cft 4 - 1km - H1 - cft 5 - 2km - cft 6 - cft 7 - H2 - cft 8
 - 3km - cft 9 - H3 - cft 10 - 4 km - H4 - cft 11 - 5km - cft 12 - cft 13
 - H5 - cft 14 - 6km - H6 - cft 15 – cft 16 - 7km - H7 - Finish B



PSV Schloss
Kapfenburg e.V.



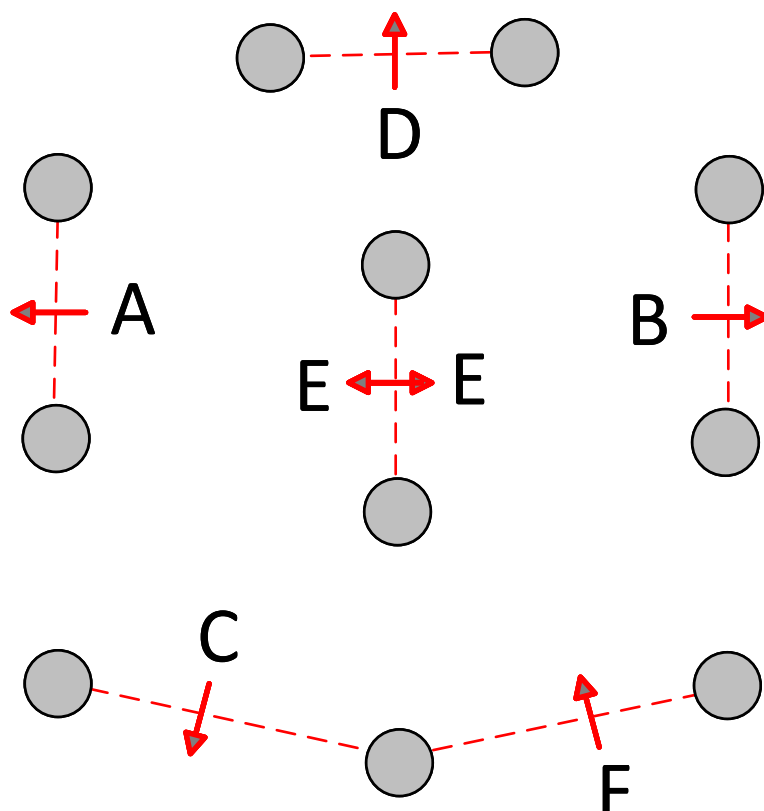
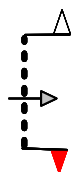
Autohaus
Fritz & Sickau

Obstacle 1



Autohaus
Fritz & Sickau

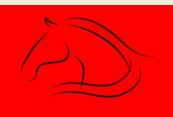
FEI™
FÉDÉRATION
ÉQUESTRE
INTERNATIONALE



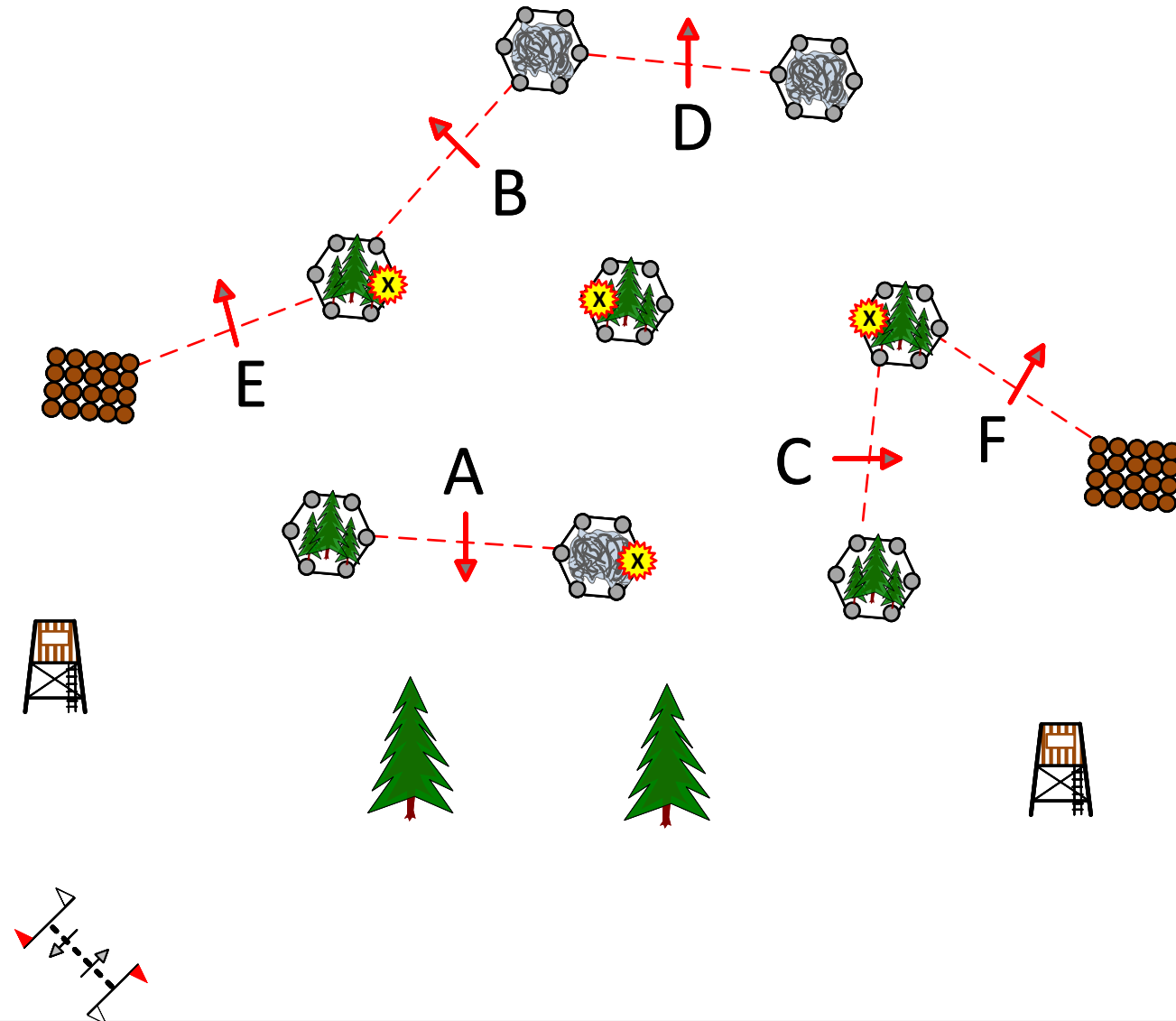
Para-Fahrer
A – E

CAI2* Deutsche Meisterschaft der Ein.-Zwei.-u. Vierspänner Ponys,
Nat. Deutsche Meisterschaft der Einspänner Kl.S und Parafahrer Pferde Kl.M
Vierspänner Pferde Kl.S

© FEI Course Designer: Ludwig Rummelsberger



Obstacle 2

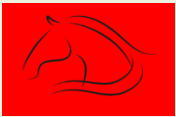


Knock Down 4

Parafahrer
A – E

CAI2* Deutsche Meisterschaft der Ein.-Zwei.-u. Vierspänner Ponys,
Nat. Deutsche Meisterschaft der Einspänner Kl.S und Parafahrer Pferde Kl.M
Vierspänner Pferde Kl.S

© FEI Course Designer: Ludwig Rummelsberger



PSV Schloss
Kapfenburg e.V.

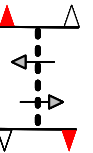
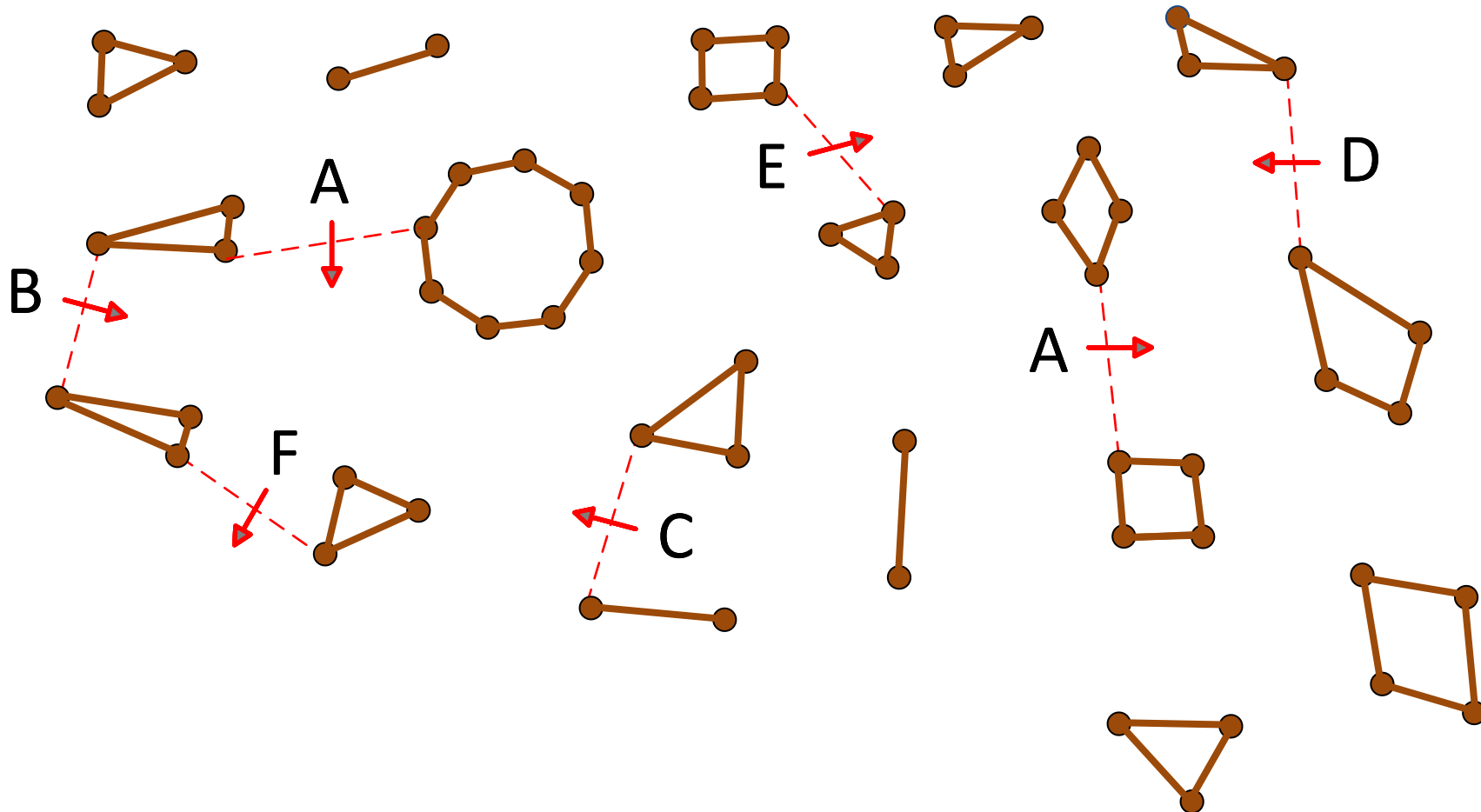


Josera
petfood

Obstacle 3



Josera
petfood



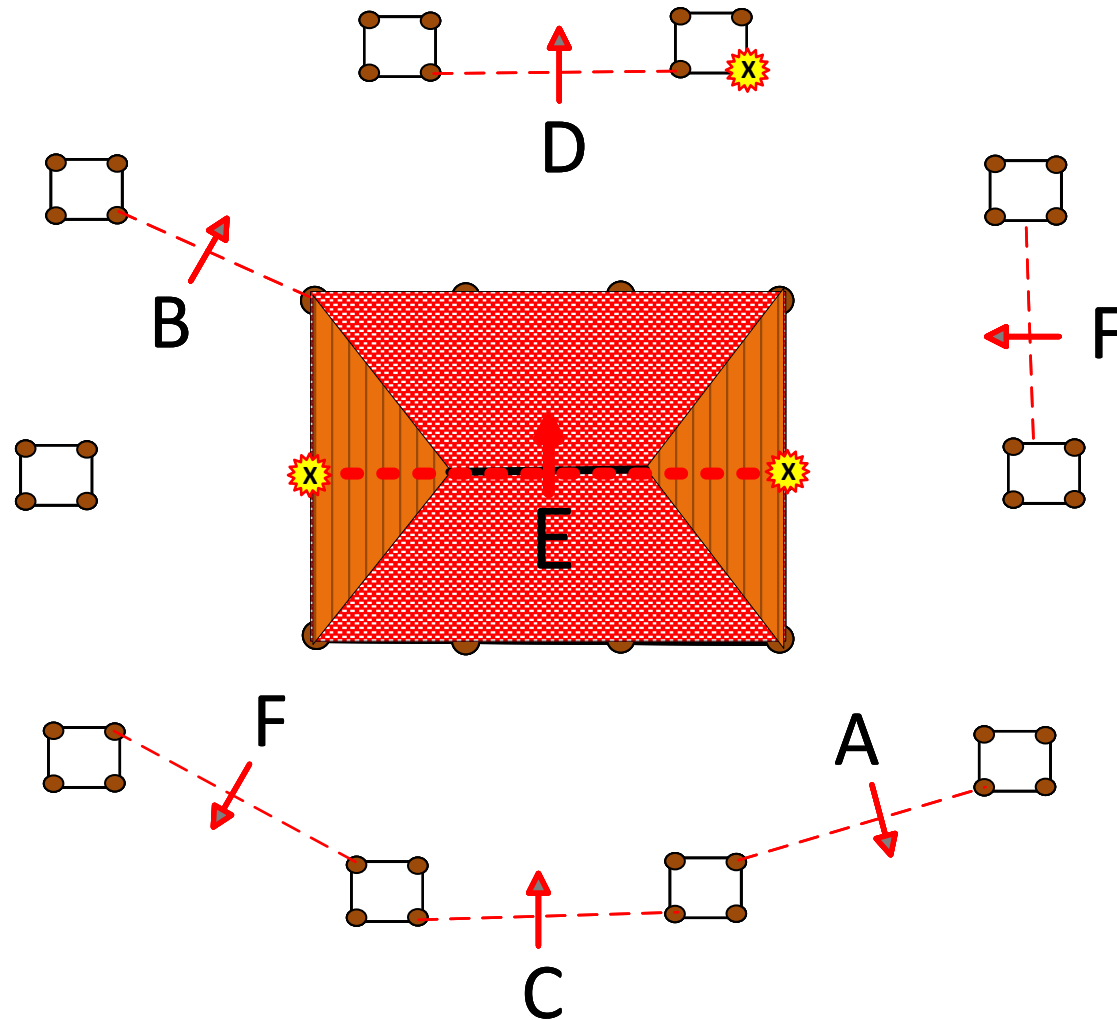
Para-Fahrer
A - E

CAI2* Deutsche Meisterschaft der Ein.-Zwei.-u. Vierspänner Ponys,
Nat. Deutsche Meisterschaft der Einspänner Kl.S und Parafahrer Pferde Kl.M
Vierspänner Pferde Kl.S

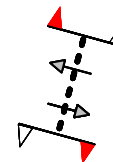
© FEI Course Designer: Ludwig Rummelsberger



Obstacle 4

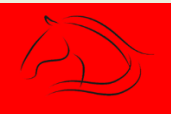


Knock Down 3



Para-Fahrer
A - E

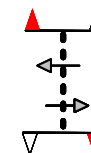
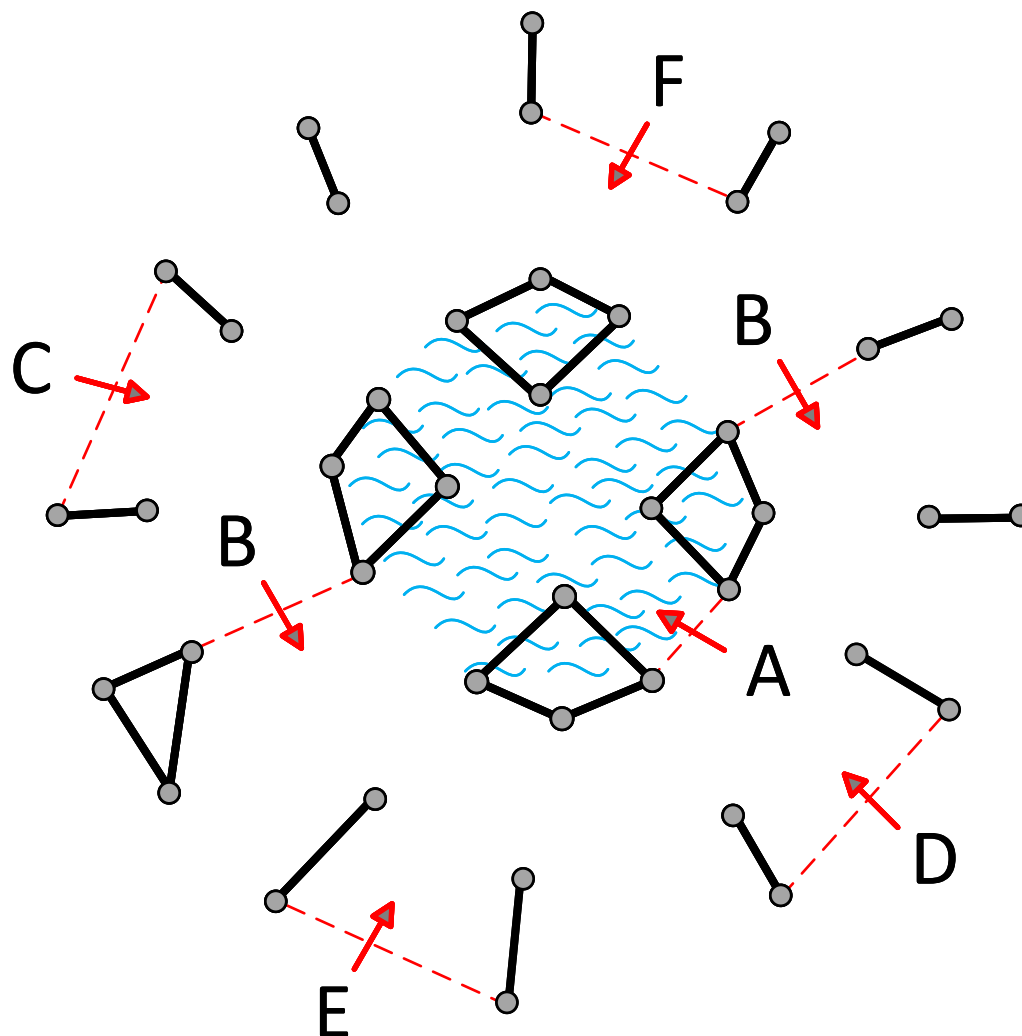
CAI2* Deutsche Meisterschaft der Ein.-Zwei.-u. Vierspänner Ponys,
Nat. Deutsche Meisterschaft der Einspänner Kl.S und Parafahrer Pferde Kl.M
Vierspänner Pferde Kl.S



PSV Schloss
Kapfenburg e.V.



Obstacle 5



Para-Fahrer
A - E

CAI2* Deutsche Meisterschaft der Ein.-Zwei.-u. Vierspänner Ponys,
Nat. Deutsche Meisterschaft der Einspänner Kl.S und Parafahrer Pferde Kl.M
Vierspänner Pferde Kl.S

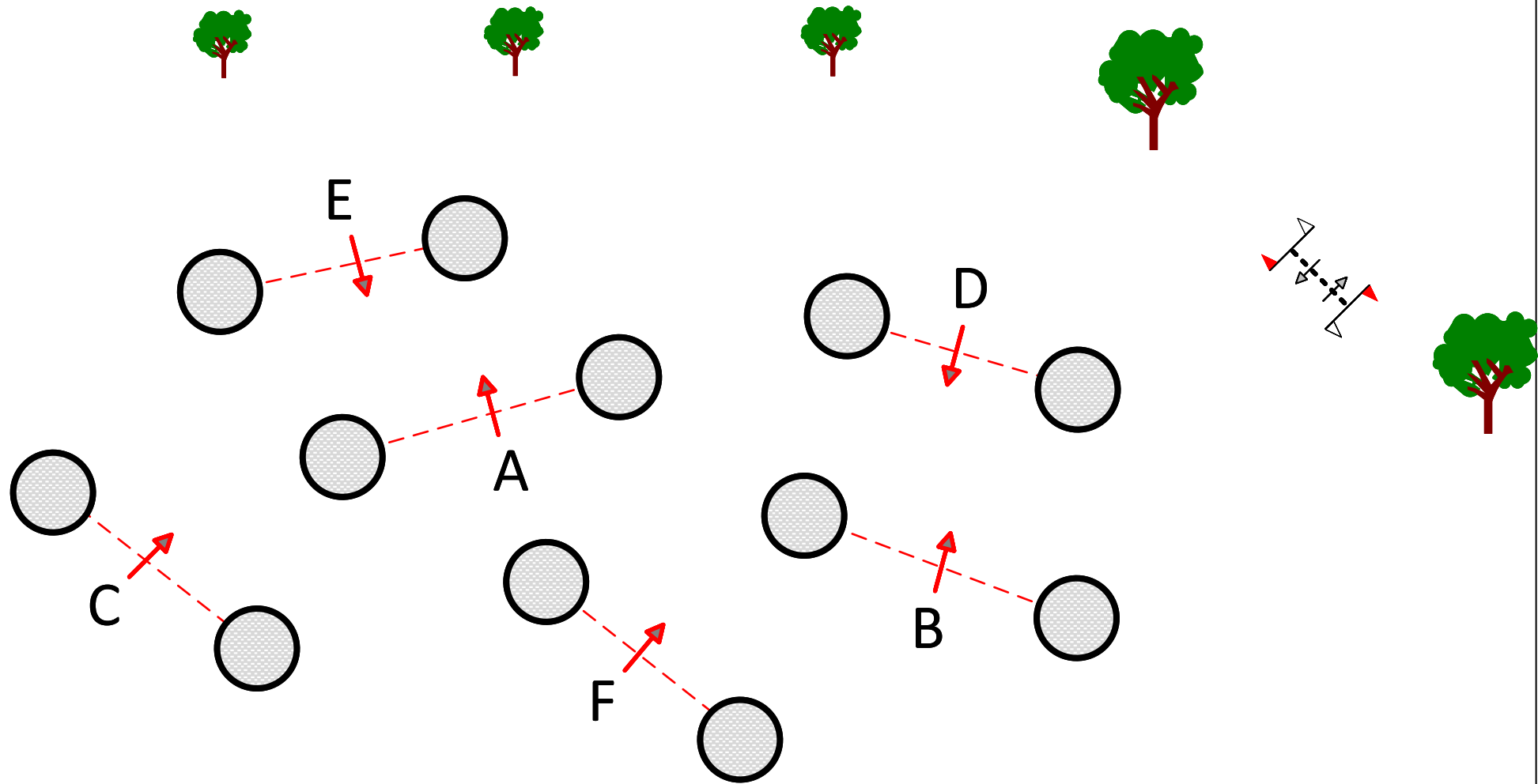
©FEI Course Designer: Ludwig Rummelsberger



PSV Schloss
Kapfenburg e.V.



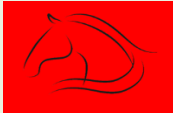
Obstacle 6



Para-Fahrer
A - E

CAI2* Deutsche Meisterschaft der Ein.-Zwei.-u. Vierspänner Ponys,
Nat. Deutsche Meisterschaft der Einspänner Kl.S und Parafahrer Pferde Kl.M
Vierspänner Pferde Kl.S

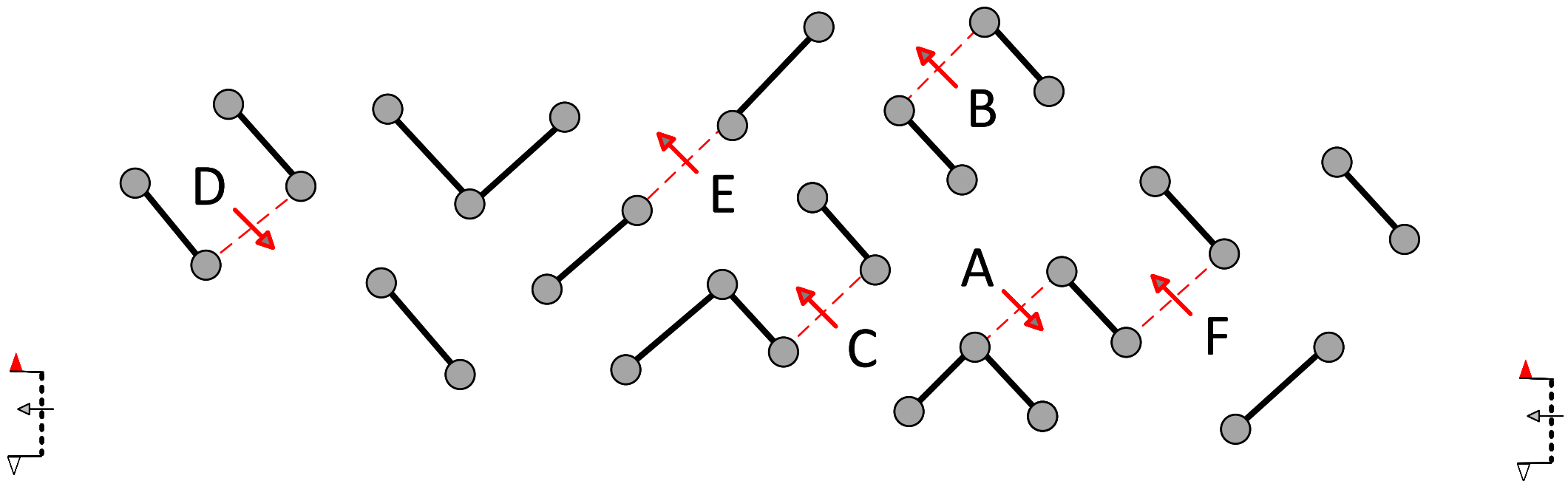
© FEI Course Designer: Ludwig Rummelsberger



PSV Schloss
Kapfenburg e.V.



Obstacle 7



CAI2* Deutsche Meisterschaft der Ein.-Zwei.-u. Vierspänner Ponys,
Nat. Deutsche Meisterschaft der Einspänner Kl.S und Parafahrer Pferde Kl.M
Vierspänner Pferde Kl.S

© FEI Course Designer: Ludwig Rummelsberger